

Målstruktur i Handlingsprogram samferdsel

Formål

- Viktig styringsverktøy
- Hva vi ønsker å oppnå og hva vi ønsker å prioritere
- Valg av tiltak skal skje på en systematisk måte

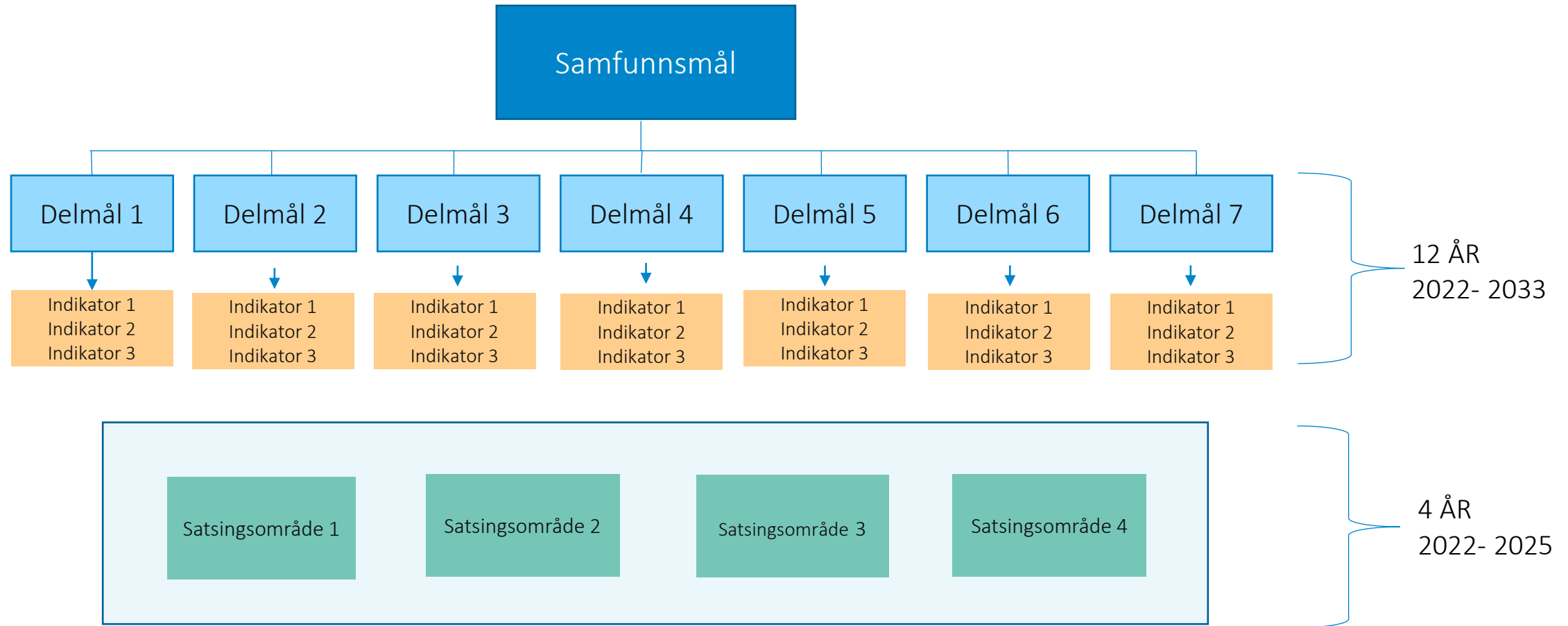


Samfunnsmålet

Viken er en konkurransedyktig og bærekraftig transportregion med

- Effektiv og miljøvennlig bruk av areal og infrastruktur
- Mobilitetsløsninger som er funksjonelle, enkle og sikre å bruke for alle trafikanter og kjøretøygrupper
- Gode bomiljøer og attraktive omgivelser

Målstruktur



Prioriterte trafikantgrupper har god framkommelighet

- Næringsliv
- Sykkel og gående
- Kollektivtransport
- I noen tilfeller kan det omfatte miljøvennlig eller utslippsfri personbiltrafikk.

Veinettet er funksjonstilpasset med forutsigbar reisetid for alle

- Prioritering av drift og vedlikehold
- Veier skal oppfylle sin tiltenkte funksjon
- Forutsigbarheten for reisende skal bedres.

Infrastrukturnettet er effektivt med bærekraftige og innovative mobilitetsløsninger

- God arbeidsdeling mellom vei, sjø og bane
- Styre etterspørsel mot tidspunkter, infrastruktur og mobilitetsformer med utnyttet kapasitet
- Utnytte potensialet i den digitale mobiliteten.

Areal- og mobilitetsplanlegging bidrar til godt samspill mellom mobilitetsløsninger og deres omgivelser

- Forvalte arealer og utvikle mobilitetsløsninger i samspill med kommuner og lokalmiljøet.
- Lokalisering, utforming og omgivelser
- Utvikling og planlegging av egne prosjekter, og bidrag i andres planlegging.

Mobiliteten er trygg og sikker uavhengig av transportform

- Nullvisjonen for drepte og hardt skadde ligger til grunn.
- Opplevelse av trygghet skal ivaretas i utforming og planlegging av prosjekter
- Ivareta beredskapshensyn - framkommelighet for utrykningskjøretøy, samt smittevern, personvern og datasikkerhet.

Reisenettet er sømløst og universelt utformet

- Sammenhengende reisekjeder skal gi mobilitet for alle
- Universell utforming ligger til grunn
- Enkelt å kombinere ulike transportformer
- Åpenhet, integrasjon og deling i den reisendes reisedata på tvers av aktører

Mobilitetsløsningenes påvirkning på mennesker, klima og areal er i tråd med internasjonale forpliktelser og regional-politiske mål

- FNs bærekraftsmål og planetens tålegrenser legges til grunn.
- Betydelig reduksjon i klimagassutslipp og tap av verdifulle arealressurser, i tråd med fylkesrådets nullvisjon for tap av matjord og biologisk mangfold.
- Sosiale og økonomiske følger for mennesker og samfunn ivaretas.

Forslag til satsingsområder

Innhente
vedlikeholdsetterslep

Sømløst og
brukertilpasset
mobilitet

Smart og miljøvennlig
bruk av infrastruktur

Bærekraftige
investeringer